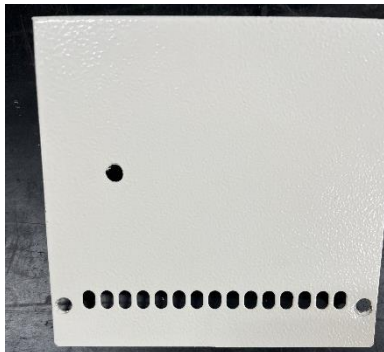


## Aansluiten indicatielampje Irecoheat S+ paneel.

Om het indicatielampje aan te sluiten is het handig te begrijpen hoe het indicatielampje werkt. Elke paneel bestaat uit lamellen, 900W/1200W heeft 1 lamel, 1800W/2400W - 2, en 3000W/3600W - 3. Het S+/Anticor paneel krijgt voeding via stroomkabels. Door een lampje tussen deze voeding te plaatsen kunt u precies zien wanneer het paneel stroom krijgt, en dus aan staat.

1. Verwijder het zijkapje van het paneel door de schroeven los te draaien.
2. Boor een gaatje in het zaaiakapje, op de plek waar het lampje moet komen. Zorg ervoor dat het gaatje de juiste grootte heeft.

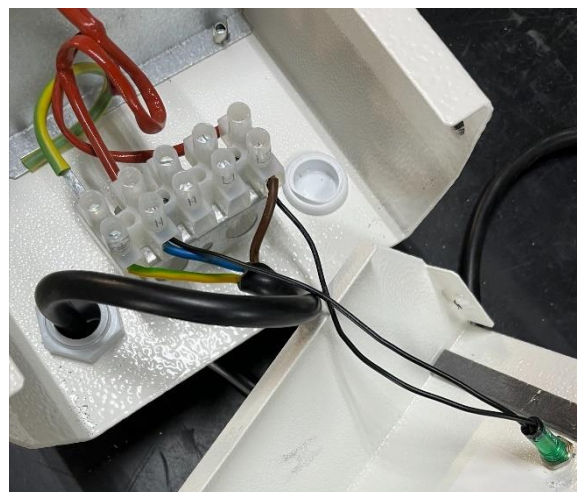


2



3

3. Zet het lampje vast door het bijgeleverde moertje te gebruiken.
4. Volg het aansluitschema die aan de binnenkant van het zijkapje zit, maar doe ook bij zowel de nul (blauw) als bij de voeding (bruin) één van de twee kabels die vanuit het indicatielampje komen.



4

5. Controleer of alle kabels goed aangesloten en vast zitten.
6. Zet het zijkapje weer terug vast op het paneel.
7. Wanneer u nu het paneel aanzet ziet u dat het lampje ook brand.
8. De installatie is geslaagd.